

opz. po myśleniu do publicznego ogłoszenia

# MAPA DO CELÓW PROJEKTOWYCH działek ewidencyjnych nr 1073, 1074, 1075 położonych w Kawęczynku gm. Szczeczeszyn skala 1:1000

# MIEJSKOWY PLAN ZAGOSPODAROWANIA PRZESTRZENNEGO WSI KAWĘCZYNEK (GOSPODARSTWO AGROTURYSTYCZNE)

RYSUNEK PLANU

SKALA 1 : 1 000

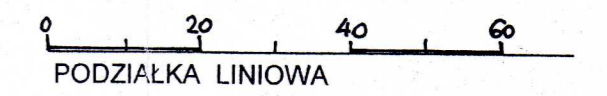
Wykonana przez PGK "KART-MAR" Spółka z o.o. w Zamościu w oparciu o istniejącą mapę numeryczną w skali 1:1000 nr sekcji 156.124.094, 142 uzupełnioną pomiarem sytuacyjno-wysokościowym. Układ odniesienia współrzędnych: "1965"  
Układ odniesienia wysokości: Kronsztadt Nr ks. rob. 4707/2007

Stan mapy aktualny na dzień 20.06.2007r.

WYKONAWCA:  
Przedsiębiorstwo Geodajno-Kartograficzne  
"KART-MAR" spółka z o.o.  
22-400 Zamość ul. Przemysłowa 4  
NP: 922-000-34-59 REGON 150012230

GEODETA  
Zbigniew Piłp  
UKR.geod.170299

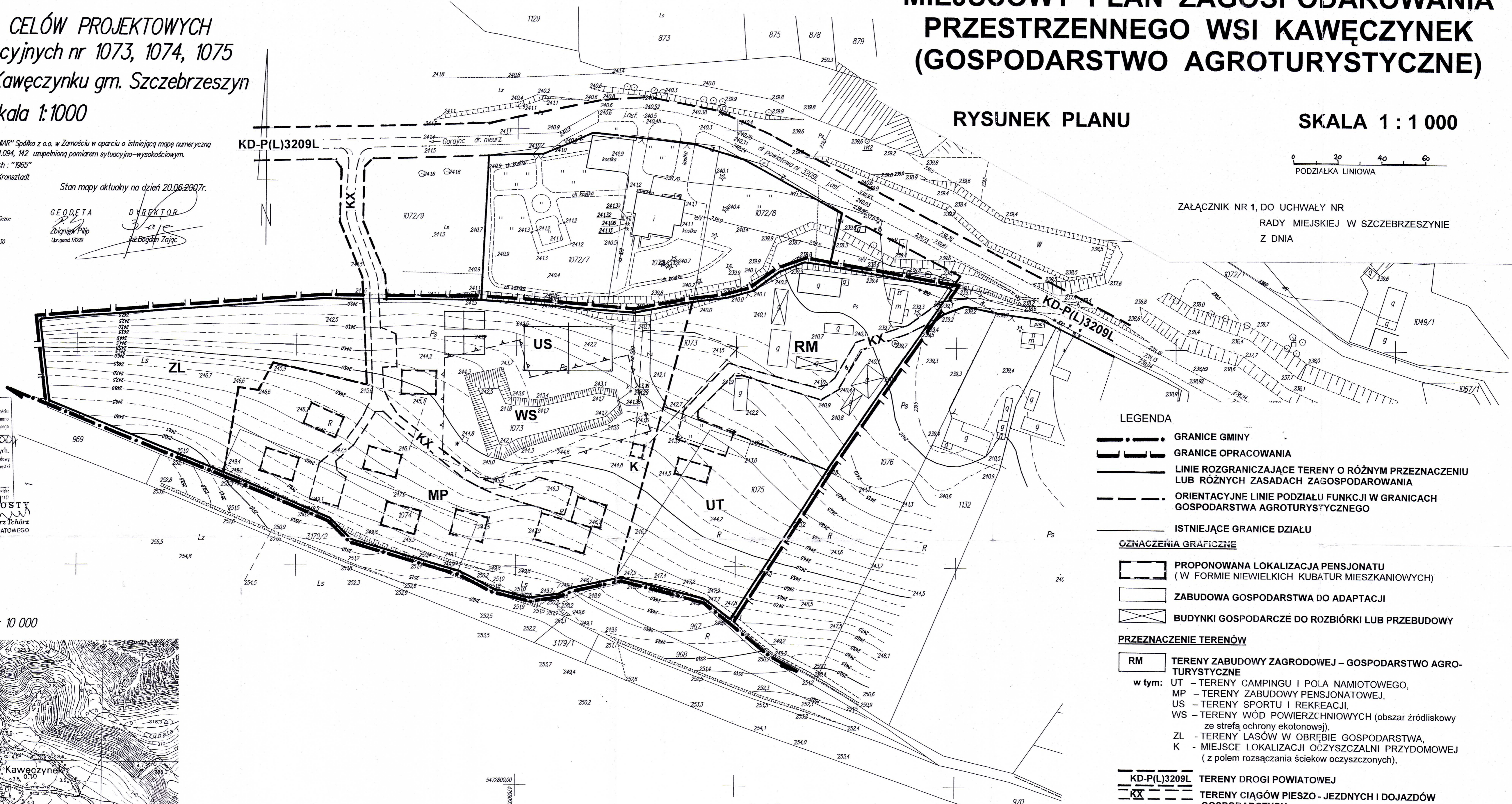
DYREKTOR  
Bogdan Zajac



ZAŁĄCZNIK NR 1, DO UCHWAŁY NR  
RADY MIEJSKIEJ W SZCZECZESZYNIE  
Z DNIA

STAROSTA ZAMOJSKI  
Przewidywany Dokumentacji Geodajno-Kartograficznej w Zamościu  
W rubryce oznaczonym linia...  
2007  
156.124.094  
Niniejsza mapa może służyć do celów projektowych.  
Projektowane obiekty budowlane wymagają pozwolenia na budowę  
podlegającego wyliczeniu i inwentaryzacji powiększonej przez jednostki  
opracowania do wykonania prac geodezyjnych.  
Zamość, dnia 2.6.CZE.2007

Z up. STAROSTY  
mgr inż. Kazimierz Tchórz  
Z-ca GEODETY POWIATOWEGO



### LEGENDA

- GRANICE GMINY
- GRANICE OPRACOWANIA
- LINIE ROZGRANICZAJĄCE TERENY O RÓŻNYM PRZEZNACZENIU LUB RÓŻNYCH ZASADACH ZAGOSPODAROWANIA
- ORIENTACYJNE LINIE PODZIAŁU FUNKCJI W GRANICACH GOSPODARSTWA AGROTURYSTYCZNEGO
- ISTNIEJĄCE GRANICE DZIAŁU

### OZNACZENIA GRAFICZNE

- PROPONOWANA LOKALIZACJA PENSJONATU (W FORMIE NIEWIELKICH KUBATUR MIESZKANIOWYCH)
- ZABUDOWA GOSPODARSTWA DO ADAPTACJI
- BUDYNKI GOSPODARCZE DO ROZBIÓRKI LUB PRZEBUDOWY

### PRZEZNACZENIE TERENÓW

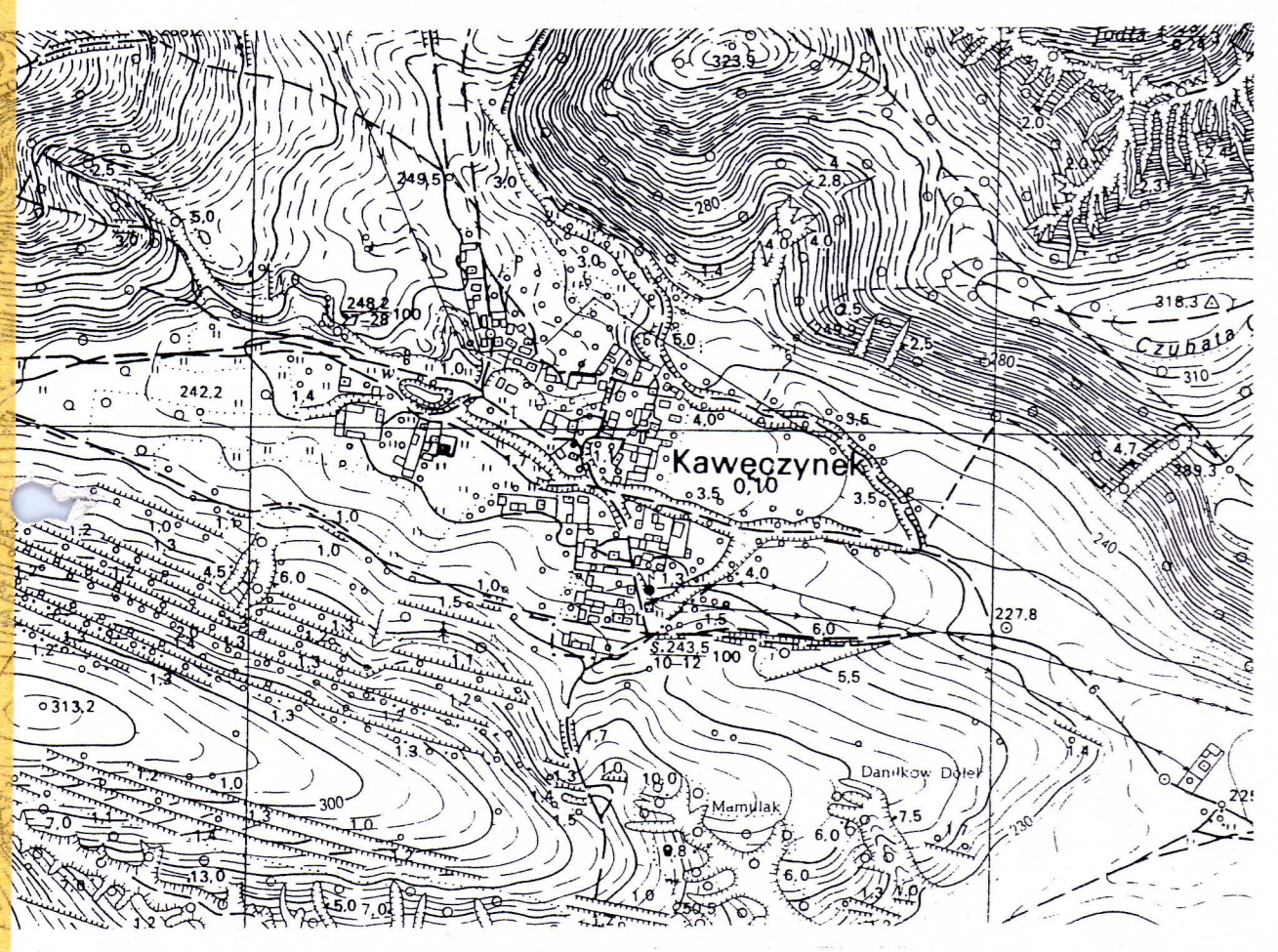
- RM - TERENY ZABUDOWY ZAGRODOWEJ - GOSPODARSTWO AGROTURYSTYCZNE  
w tym:  
UT - TERENY CAMPINGU I POLA NAMIOTOWEGO,  
MP - TERENY ZABUDOWY PENSJONATOWEJ,  
US - TERENY SPORTU I REKREACJI,  
WS - TERENY WÓD POWIERZCHNIOWYCH (obszar źródłiskowy ze strefą ochrony ekotonowej),  
ZL - TERENY LASÓW W OBRĘBIE GOSPODARSTWA,  
K - MIEJSCA LOKALIZACJI OCZYSZCZALNI PRZYDOMOWEJ (z polem rozsączania ścieków oczyszczonych),

- KD-P(L)3209L - TERENY DROGI POWIATOWEJ
- KX - TERENY CIĄGÓW PIESZO-JEZDNYCH I DOJAZDÓW GOSPODARCZYCH

### INFRASTRUKTURA TECHNICZNA I KOMUNALNA

- eN - LINIE ENERGETYCZNE NN doziemne
- w100 - SIEĆ WODOCIĄGOWA - istniejąca

ORIENTACJA Skala 1: 10 000



Obręb Topólcza  
Gmina Zwierzyniec

08.2007r

OPRACOWANIE  
LUCJAN MIHALCZYK  
w planowaniu przestrzennym i zagospodarowaniu terenów  
Członek Okręgowej Izby Urbanistów z.s.k.